



TERMÍNY VÝVOZU

tuhého komunálneho odpadu (TKO) a separovaného odpadu



JANUÁR

P	U	S	Š	P	S	N
					1	2
3	4	5	6	7	8	9
10	11	12	13	14	15	16
17	18	19	20	21	22	23
24	25	26	27	28	29	30
31						

APRÍL

P	U	S	Š	P	S	N
				1	2	3
4	5	6	7	8	9	10
11	12	13	14	15	16	17
18	19	20	21	22	23	24
25	26	27	28	29	30	

JÚL

P	U	S	Š	P	S	N
				1	2	3
4	5	6	7	8	9	10
11	12	13	14	15	16	17
18	19	20	21	22	23	24
25	26	27	28	29	30	31

OKTÓBER

P	U	S	Š	P	S	N
						1 2
3	4	5	6	7	8	9
10	11	12	13	14	15	16
17	18	19	20	21	22	23
24	25	26	27	28	29	30
31						

FEBRUÁR

P	U	S	Š	P	S	N
						1
1	2	3	4	5	6	
7	8	9	10	11	12	13
14	15	16	17	18	19	20
21	22	23	24	25	26	27
28						

MÁJ

P	U	S	Š	P	S	N
						1
2	3	4	5	6	7	8
9	10	11	12	13	14	15
16	17	18	19	20	21	22
23	24	25	26	27	28	29
30	31					

AUGUST

P	U	S	Š	P	S	N
1	2	3	4	5	6	7
8	9	10	11	12	13	14
15	16	17	18	19	20	21
22	23	24	25	26	27	28
29	30	31				

NOVEMBER

P	U	S	Š	P	S	N
						1 2 3 4 5 6
7	8	9	10	11	12	13
14	15	16	17	18	19	20
21	22	23	24	25	26	27
28	29	30				

MAREC

P	U	S	Š	P	S	N
						1 2 3 4 5 6
7	8	9	10	11	12	13
14	15	16	17	18	19	20
21	22	23	24	25	26	27
28	29	30	31			

JÚN

P	U	S	Š	P	S	N
						1 2 3 4 5
6	7	8	9	10	11	12
13	14	15	16	17	18	19
20	21	22	23	24	25	26
27	28	29	30			

SEPTEMBER

P	U	S	Š	P	S	N
						1 2 3 4
5	6	7	8	9	10	11
12	13	14	15	16	17	18
19	20	21	22	23	24	25
26	27	28	29	30		

DECEMBER

P	U	S	Š	P	S	N
						1 2 3 4
5	6	7	8	9	10	11
12	13	14	15	16	17	18
19	20	21	22	23	24	25
26	27	28	29	30	31	

POZDIŠOVCE



2022



● tuhý komunálny odpad
 ● separovaný odpad
 ● nebezpečný odpad*
 ● jedlé oleje a tuky*

* nebezpečný odpad resp. jedlé oleje a tuky je možné priniesť na Zberný dvor od začiatku mesiaca do vyznačeného termínu počas prevádzkových hodín Zberného dvora (pondelok, piatok a sobota od 8:00 do 14:00)

PLASTY

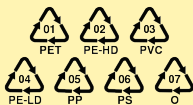


PATRÍ SEM:

- plastové fľaše od nápojov, sirupov a rastlinných olejov
- plastové obaly od kozmetiky, liekov a čistiacich prostriedkov
- plastové obaly od potravín (jogurt, kečup, cestoviny, sladkosti,...)
- igelitové tašky, mikroténové vrecká a fólie
- nápojové plechovky a obaly od mlieka a džúsov (TetraPack)

NEPATRÍ SEM:

- guma, linoleum
- obaly od motorových olejov
- obaly od chemikálií a farieb
- novodurové rúrky, plexisklo



SKLO



PATRÍ SEM:

- nevratné fľaše (od alko alebo nealko nápojov)
- poháre od zavaranín a ostatné sklenené obaly
- číre tabuľové sklo z okien a dverí, rozbité poháre (všetko bez kovových a plastových uzáverov!)

NEPATRÍ SEM:

- porcelán, keramika, žiaruvzdorné sklo, sklobetónové tvárnice
- silne znečistené fľaše a sklenené obaly
- TV obrazovky, žiarovky a žiarivky
- olovnaté sklo, drôtené sklo, varné sklo
- bezpečnostné sklo, zrkadlá, plexisklo



PAPIER



PATRÍ SEM:

- papierové obaly od potravín, kozmetiky, a iných produktov
- noviny, časopisy, knihy, zošity, reklamné letáky
- kartónové škatule, kancelársky papier a pod.

NEPATRÍ SEM:

- jednorazové plienky a hygienické potreby
- asfaltový a dechtový papier
- voskový a kopírovací papier
- mokrý a mastný papier
- tvrdé obaly kníh, pokladničné bločky
- obaly od mlieka a džúsov (TetraPack)



BIOODPAD



PATRÍ SEM:

- zvyšky ovocia a zeleniny, zvyšky z kávy a čaju
- vaječné a orechové škrupiny
- lístie, burina, tráva, kvety, slama, seno, menšie konáre, štiepka
- pozberové zvyšky ovocia a zeleniny, hnilé ovocie a zelenina (ak máte možnosť, tak bioodpad radšej skompostujte)

NEPATRÍ SEM:

- zvyšky jedla, mliečne a mäsové výrobky
- živočíšny odpad (kosti, koža,...)
- vlasy, lieky, výkaly zvierat

UPOZORNENIE k zberu TKO

- **Nádoby na TKO** (tuhý komunálny odpad) je potrebné **priraviť na vývoz NAJNESKÔR v deň vývozu do 5:00 hod.**
- Vyvážajú sa **LEN NÁDOBY** s TKO, **nie vrecia!**



KOVY



PATRÍ SEM:

- plechovky od nápojov, viečka od jogurtov, alobal
- konzervy (od jedál, kompótov a paštét)
- viečka od zavaraninových pohárov

NEPATRÍ SEM:

- plechovky od chemikálií, lepidiel, farieb



ELEKTROODPAD



PATRÍ SEM:

- fény, holiace strojčeky, žehličky, vysávače
- chladničky, mrazničky, práčky, sušičky
- variče, sporáky, mikrovlnky, kuchynské roboty
- televízory, monitory, počítače, hi-fi veže, reproduktory, videá, gramofóny, telefóny

NEPATRÍ SEM:

- akumulátory

TUHÝ KOMUNÁLNY ODPAD



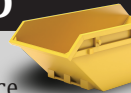
PATRÍ SEM všetko, čo sa **nedá separovať a kompostovať:**

- obaly z farieb riediteľných vodou
- obaly znečistené potravinami
- znečistený textil, keramika, porcelán (taniere, hrnčeky,...), obuv
- zrkadlá, autosklo, drôtené a lepené sklo, sklobetónové tvárnice
- kopírovací papier, faxový papier, celofán a voskovaný papier
- vata, použité plienky a hygienické potreby
- podlahové krytiny, guma, molitan

NEPATRÍ SEM:

- nebezpečný odpad (⇒ zberný dvor)
- baterky (⇒ predajca)
- stavebný odpad (⇒ skládka stavebného odpadu)
- elektroodpad (⇒ separovaný zber, zberný dvor, predajca)
- bioodpad (⇒ kompost alebo separovaný zber)

VELKOOBJEMOVÝ ODPAD



PATRÍ SEM nadrozmerný odpad:

- staré skrine, dvere, kuchynské linky, sedačky, matrace
- koberce, podlahoviny, umývadlá, bytové jadrá, sanita

NEPATRÍ SEM:

- opotrebované pneumatiky (⇒ predajca, zberný dvor)
- elektroodpad (⇒ separovaný zber, zberný dvor, predajca)
- tráva, lístie, konáre (⇒ kompost, separovaný zber)
- stavebný odpad (⇒ skládka stavebného odpadu)

OSTATNÉ ODPADY

prepálený olej z kuchyne } ⇒ čerpacia stanica Slovaft
použitý motorový olej
pneumatiky ⇒ ktorýkoľvek predajca pneumatík
použité baterky ⇒ ktorýkoľvek predajca bateriek
lieky po expirácii ⇒ ktorákoľvek lekáreň

PET fľaše, plechovky, škatule a TetraPack pred vyhodením ZOŠLIAPNITE!

